



## Formación en Astrología con enfoque holístico y transpersonal

Alejandro Christian Luna y Vanesa Maiorana

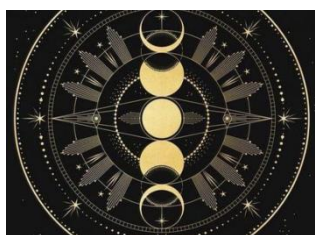
**Programa de estudio. Tres años**

Modalidad online y presencial

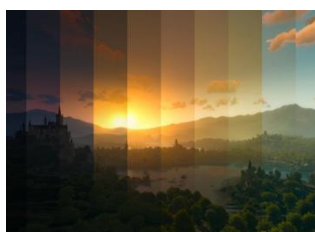
### Primer nivel



**Módulo 1: “La melodía del Zodíaco y el ritmo de los 12 signos”.** En este módulo aprenderemos en forma teórica y vivencial acerca de los 12 signos del Zodíaco. Los signos son como acordes vibrantes que muestran las diferentes manifestaciones de la energía, que en su conjunto conforman el mandala zodiacal. Este módulo es fundamental para pensar, sentir y vibrar la Astrología, y permite cursar todos los módulos siguientes.



**Módulo 2. “Las 12 lunas: talentos y mecanismos de defensa”.** Profundizaremos en la función de la Luna, la recorreremos en sus 12 manifestaciones. Analizaremos la Luna y los mecanismos emocionales activados en la matriz familiar, y que sirvieron para protegernos y darnos seguridad. La Luna es un talento, ya que es lo aprendido desde los primeros tiempos de vida, pero también es un mecanismo automático que se activa inconscientemente cuando necesitamos sentir seguridad.



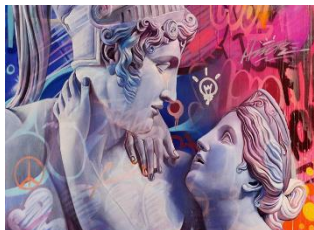
**Módulo 3: “Los 12 Ascendentes: aprendizajes de vida”.** En este módulo profundizaremos en la función del Ascendente en la carta natal. El signo Ascendente es el que se irá manifestando en la vida a través de experiencias de vida y vínculos. Es la función que relacionamos con el “destino” de la persona, ya que es una energía presente desde el nacimiento y que los demás perciben en nosotros, pero al mismo tiempo es la energía que venimos a desarrollar como propia, a incorporar, a expresar.



**Módulo 4. “Elementos, casas y ritmos”.** Una profundización en la estructura básica de la Astrología. Los 4 elementos y su relación con los cuatro tipos psicológicos junguianos. Las 12 casas astrológicas en profundidad. Práctica de lo visto en los primeros módulos con cartas natales de los participantes y de personajes famosos.



**Módulo 5. “Sol, Luna y Ascendente: la integración”.** Primera síntesis de la carta natal teniendo en cuenta los tres factores más importantes, Sol, Luna y Ascendente. Práctica e interpretación. Trabajo con las cartas natales de los participantes usando las cartas Visual Zodiac.



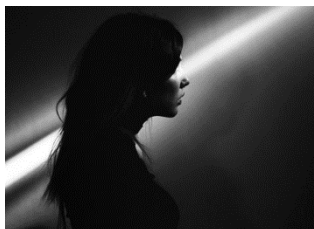
**Módulo 6. “Marte y Venus: el eje de las relaciones”.** Un mes para explorar las funciones que nos permiten accionar en la vida y vincularnos con los demás. Profundizamos en el diálogo entre las energías femeninas y masculinas en cada uno de nosotros. Estas no están necesariamente relacionadas al género, nuestra mirada es energética, abordando las funciones esenciales de la psique humana.



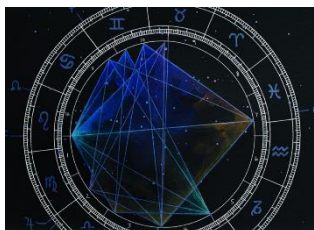
**Módulo 7. “Mercurio y Júpiter: el eje del aprendizaje”.** En este módulo nos enfocamos en el eje del aprendizaje, el poder de las creencias y los modelos de pensamiento. Las analogías con Géminis, Sagitario, Casa 3 y Casa 9. Trabajo con las cartas de los participantes.



**Módulo 8. “Saturno: estructura y maduración”.** La función estructurante de la personalidad. Autoridad y súper-yo. Las polaridades que se generan entre Saturno y la Luna, Saturno y el Sol, Saturno y Urano y Saturno y Júpiter. El eje Casa 4 – Casa 10. Trabajo con las cartas de los participantes y ejercicios de bioenergética.

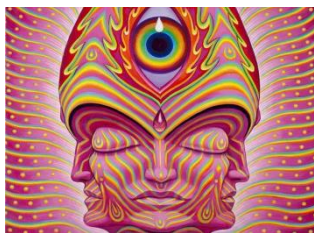


**Módulo 9. “Dinámicas de luz y sombra”.** La sombra representa lo que desconocemos de nosotros mismos, todos los aspectos que negamos (tanto positivos como negativos) y las cualidades propias con las que no nos identificamos y necesitamos concientizar. El juego de luz y sombra en la carta natal. Primer análisis de una Carta Natal. Introducción a núcleos energéticos



**Módulo 10. Síntesis de primer año.** Este es un mes para recapitular en todos los temas vistos, identificar dudas y practicar. Se trabaja en la actividad entregable de primer año que consiste en un trabajo con la carta natal propia, en la que se aplican todos los conocimientos vistos en el año. Este trabajo tiene una devolución personalizada por parte de los docentes y es la base de segundo año. El mismo está dividido en tres partes, las dos primeras pueden entregarse en fechas estipuladas en el año.

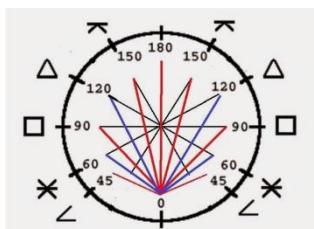
## Segundo nivel



**Módulo 11. “Urano, Neptuno y Plutón; la función de los transpersonales”.** Los planetas transpersonales representan cualidades que operan desde niveles que están más allá de lo personal. En este módulo nos enfocamos en observar y comprender cómo la dimensión transpersonal se manifiesta en nuestra vida. Profundizamos en la importancia del desarrollo de una estructura psíquica sólida para experimentar de forma sana las fuerzas transpersonales.



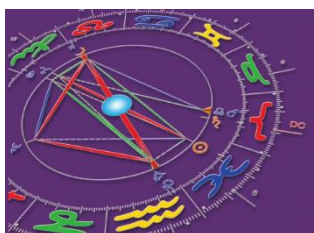
**Módulo 12. “Quirón y la Casa XII”.** En este módulo vamos a ampliar la función de Quirón y su rol en el proceso de sanación holística de cada Ser. La comprensión de esta función abre una nueva dimensión de uno mismo para dar en servicio a los demás. La casa XII está vinculada a cuestiones muy profundas en los niveles más inconscientes. Esta casa tiene que ver con los arquetipos y el concepto de inconsciente colectivo. Recorremos cada uno de los planetas y su interpretación cuando se encuentran en esta casa.



**Módulo 13. “Introducción a aspectos y planetas en casas”.** Las relaciones entre los planetas como vínculos entre funciones psíquicas internas. Estudiaremos los diferentes tipos de aspectos: tensos, fluidos, mayores y menores. Planetas personales en aspecto. Práctica intensiva de interpretación de planetas en las doce casas. Práctica de interpretación de aspectos.



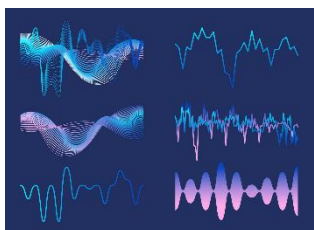
**Módulo 14. “Los planetas transpersonales y la polarización de la conciencia”.** Cuando la presencia de las energías transpersonales es muy fuerte en una carta natal, produce lo que se conoce como polarización de la conciencia, y por lo tanto genera reacciones psicológicas particulares que hacen que la persona perciba el mundo con ciertas “distorsiones”. Trabajamos en el diálogo entre estos diferentes polos para acercarnos cada vez más a un contacto real con el mundo.



**Módulo 15. “Profundización en aspectos. Figuras planetarias”.** En este mes trabajamos en profundidad con la interpretación de aspectos entre planetas. Abordamos las figuras de aspectos como formas complejas de dinámicas energéticas en la carta. Práctica intensiva de aspectos planetarios considerando planetas personales y transpersonales.



**Módulo 16. “Astrología en movimiento: fases, tránsitos y ciclos”.** El movimiento de los planetas y el transcurso del tiempo nos presentan el movimiento de la vida: tal como es arriba, es abajo. En este módulo veremos de qué manera se corresponden los movimientos en el cielo con el mapa natal, y cuáles son los principales ciclos de la vida marcados por los diferentes relojes y ciclos en el cielo. Introducimos los tránsitos planetarios y estudiamos las fases y los ciclos.



**Módulo 17. “Septenios y profundización en ciclos y tránsitos”.** En este módulo profundizamos en el cálculo e interpretación de tránsitos planetarios. También estudiamos los periodos de siete años que forman parte de un desarrollo evolutivo y madurativo del ser humano. Estudiamos cada septenio como combinaciones particulares de las fases planetarias.



**Módulo 18. “Revolución solar”.** En este módulo nos enfocaremos en el análisis y devolución de revoluciones solares. La revolución solar es una técnica habitual con la cual se analiza la energía que se presentará en el año solar (de cumpleaños a cumpleaños) de la persona. La revolución solar como una parte dentro de un contexto más amplio que es la consulta astrológica en un momento determinado.



**Módulo 19. Análisis de una Carta Natal teniendo en cuenta el momento actual de la persona (tránsitos y Revolución solar).** Este mes es un momento de integración y profundización de todos los temas vistos en la formación hasta el momento. Abordamos el estudio de la carta natal teniendo en cuenta el protocolo de análisis, y agregando la información que nos ofrecen los tránsitos y la revolución solar.



**Módulo 20. Síntesis, integración, repaso y preparación para tercer año.** Este es un mes para recapitular en todos los temas vistos en la formación. Se repasan los temas vistos. Apoyo para la realización del trabajo final relacionado a la propia carta natal y el estudio de momentos de la vida desde el punto de vista de tránsitos y ciclos planetarios. Este trabajo, como otros en el año, recibe una devolución personalizada de parte de los docentes.



## Tercer nivel

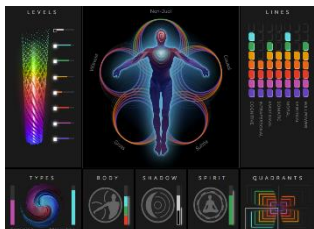
Este año es para la profundización en técnicas astrológicas para quienes desean profesionalizarse como astrólogos. Los módulos estarán orientados principalmente a la práctica en consulta astrológica, incluyendo prácticas, técnicas y enfoques complementarios que pueden servir de herramientas al astrólogo.



**Módulo 20. “Progresiones y ciclo Sol-Luna progresado”.** Este mes trabajamos con el ciclo que se forma por la relación entre el Sol y la Luna progresados. Este ciclo ofrece una riqueza sutil y profunda en el conocimiento de uno mismo y la energía que nos mueve desde los niveles más profundos. Aprenderemos a calcular los grandes ciclos de 30 años que experimentamos a lo largo de la vida, su interpretación y su significado como proceso interno de despliegue del alma.



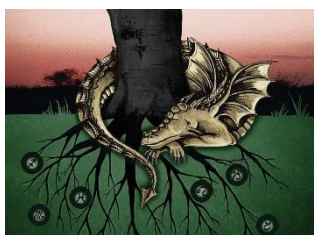
**Módulo 22. “La consulta astrológica y Dinámica espiral”.** El rol del astrólogo, su función y aspectos a tener en cuenta en la consulta. Posibilidades y límites a la hora de abordar una consulta astrológica responsable. Práctica en escucha activa. Práctica con cartas natales teniendo en cuenta el momento existencial del consultante (ciclos, tránsitos, y progresiones). Dinámica espiral y su aplicación en la consulta astrológica. Diferentes aproximaciones para explorar los personajes internos.



**Módulo 21. “Profundización progresiones y ciclo Sol-Luna Progresado.** Práctica intensiva con Cartas y movimientos planetarios. Inicio del trabajo final obligatorio de la formación donde se integran todos los conocimientos vistos hasta el momento en los años de formación.



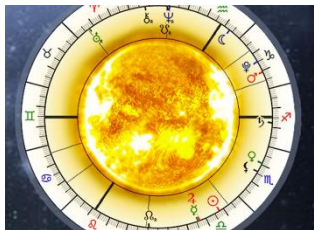
**Módulo 23. “Coaching ontológico aplicado a la consulta astrológica”.** Una introducción a las herramientas que brinda el Coaching ontológico, la importancia de la escucha y el arte de hacer preguntas. Actos del habla y el rol del observador. La importancia de no juzgar. Realizamos prácticas para complementar con la consulta astrológica.



**Módulo 24. “Nodos de la Luna y carta dracónica. Conceptos astronómicos básicos”.** Exploramos los seis ejes nodales y el desafío de su aprendizaje. La carta dracónica representa una herramienta interesante para estudiar los despliegues del alma más profundos. También exploramos conceptos astronómicos básicos para astrólogos. Mediante gráficos y videos aprenderemos acerca del universo, el sistema solar, los movimientos retrógrados de los planetas y los sistemas de casas.



**Módulo 25. “Vínculos y redes de cartas. Análisis de sinastrías”.** En este módulo ahondamos en la dinámica vincular y su análisis. A través del estudio de la sinastría podemos comprender los factores importantes en una relación (familiar, de pareja, de sociedades) y ser más conscientes de los aprendizajes que cada vínculo nos presenta. Sinastrías en redes de cartas.



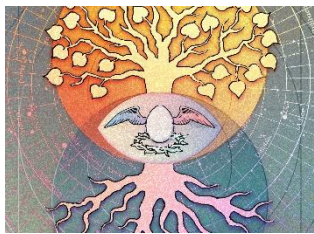
**Módulo 26. “Revolución solar”.** En este módulo nos enfocaremos en el análisis y devolución de revoluciones solares. La revolución solar es una técnica habitual con la cual se analiza la energía que se presentará en el año solar (de cumpleaños a cumpleaños) de la persona. La revolución solar como una parte dentro de un contexto más amplio que es la consulta astrológica en un momento determinado.



**Módulo 27. “Carta compuesta. Profundización en vínculos”.** En este módulo profundizamos en la complejidad vincular. La carta compuesta es la carta que representa el vínculo como entidad. Exploramos también la dimensión transgeneracional.



**Módulo 28. “Astrología vocacional y práctica intensiva con cartas natales”.** En este mes nos concentramos en la profundización de los factores vocacionales de la carta natal. Diferentes tipos de consultas vocacionales según la edad de los consultantes. Práctica intensiva con consultantes reales que buscan orientación.



**Módulo 29. El despliegue del yo ecológico.**  
Profundizamos en la mirada sistémica del mundo y de la Carta natal. El concepto de yo ecológico aplicado al despliegue del Ser. Este es el mes de cierre de toda la formación con la finalización del trabajo de campo final de tercer año, que es un trabajo de campo, con consultante real y un seguimiento de por lo menos tres encuentros con el consultante.



**Cierre de la formación y entrega de diplomas.**  
Encuentro final de la formación. Se ofrecen las devoluciones de los trabajos integradores y se realiza la entrega de diplomas.

#### **Cursos de apoyo adicionales al finalizar cada nivel:**

Al finalizar cada nivel se dicta un curso de apoyo para la realización de los trabajos que han quedado sin desarrollar. Este curso es obligatorio para quienes no lo pudieron entregar en la fecha estipulada en primero y segundo nivel, y para recibir el diploma de Astróloga/o con enfoque holístico al finalizar tercer nivel. Los módulos se dictan de marzo a diciembre, y el curso de apoyo se desarrolla en el mes de febrero.